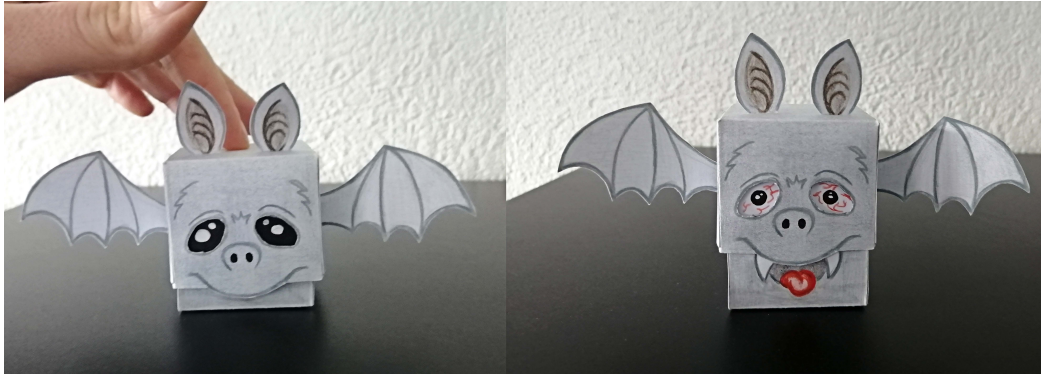


CHANGE D'EXPRESSION !

Activité accessible dès la 7H



Matériel :

- une feuille de papier A4 (de préférence 120 g/m²)
- une paire de ciseaux (et éventuellement un cutter)
- de la colle (en bâton ou un tube de colle blanche)
- des crayons ou/et des feutres de couleur
- un peu de créativité pour créer ton personnage, humain, monstre ou animal !

Astuces

- si tu es en panne d'inspiration, recherche "paper toy" sur internet, cela te donnera des idées de personnages.
- Fais quelques croquis pour savoir comment sera ton personnage :
 - Est-ce un animal ? Un super héros ? Un dragon ? Un monstre de science fiction ? Un héros de jeux vidéo ?
 - Un héros de conte ? Une licorne ? Un robot ? etc.
 - Vais-je lui ajouter des oreilles, des ailes, une cape, un chapeau, des flammes ? Les possibilités sont infinies !!!

Pour réaliser ton personnage :

1) observe bien la **Fiche 1 : Marche à suivre**

2) si tu as une imprimante chez toi, tu peux soit :

- imprimer le modèle de l'oiseau ou du zombie pour t'entraîner (**Fiche 3 ou 5**)
- imprimer le modèle de l'oiseau vierge ou du zombie vierge et dessiner toi (**Fiche 4 ou 6**)
- imprimer le patron vierge et créer ton propre personnage (**Fiche 2**)

3) Si tu n'as pas d'imprimante ou que tu veux entraîner tes compétences de géométrie, réalise toi-même les patrons !

Tu trouveras tous les plans et mesures à **La Fiche 7 : Plans pour réaliser tes propres patrons**

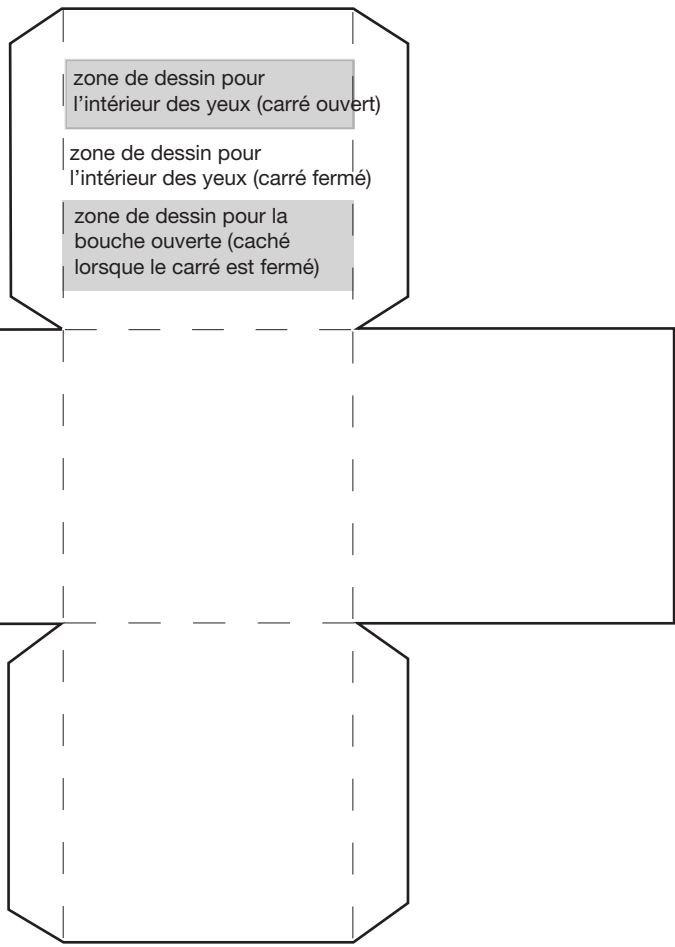
FICHE 1 : MARCHE À SUIVRE

3 parties principales à dessiner (ou imprimer), découper et plier :

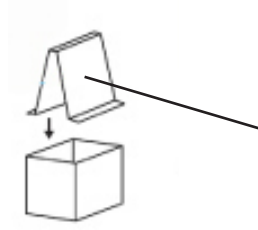
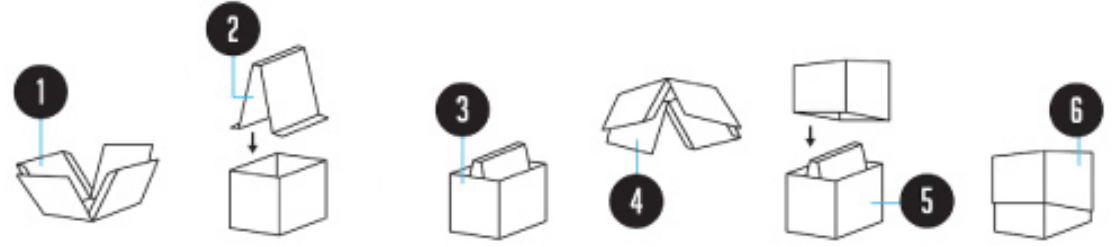
Découpe sur les traits continus _____

Plie sur les traitillés - - - - -

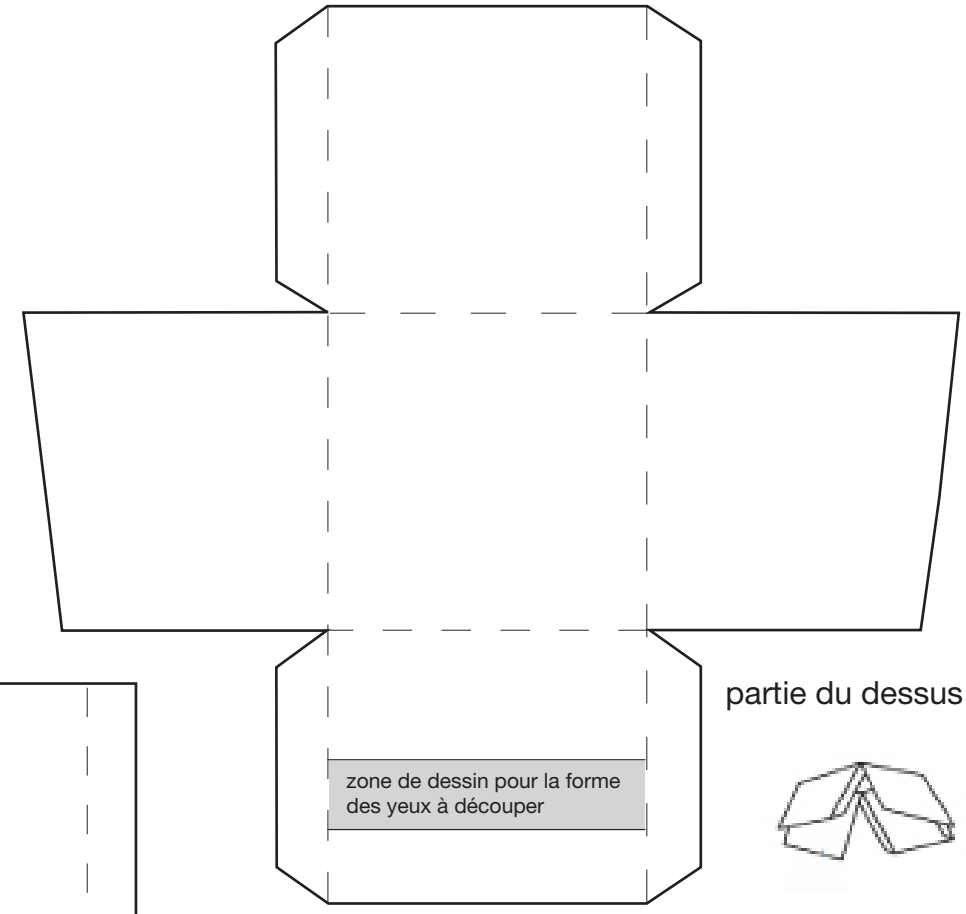
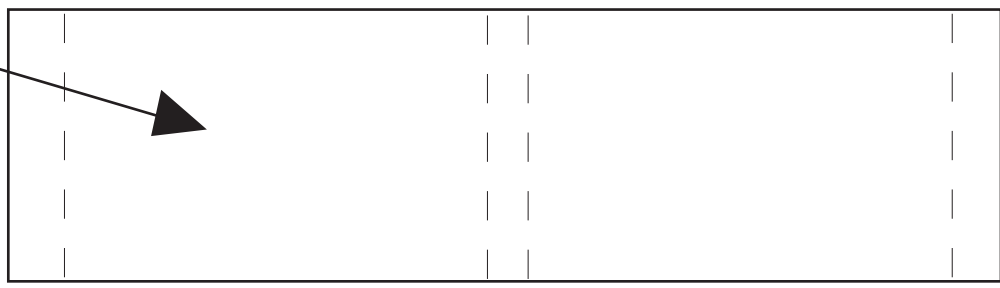
partie du dessous



zone de dessin pour l'intérieur des yeux (carré ouvert)
zone de dessin pour l'intérieur des yeux (carré fermé)
zone de dessin pour la bouche ouverte (caché lorsque le carré est fermé)



ressort en papier

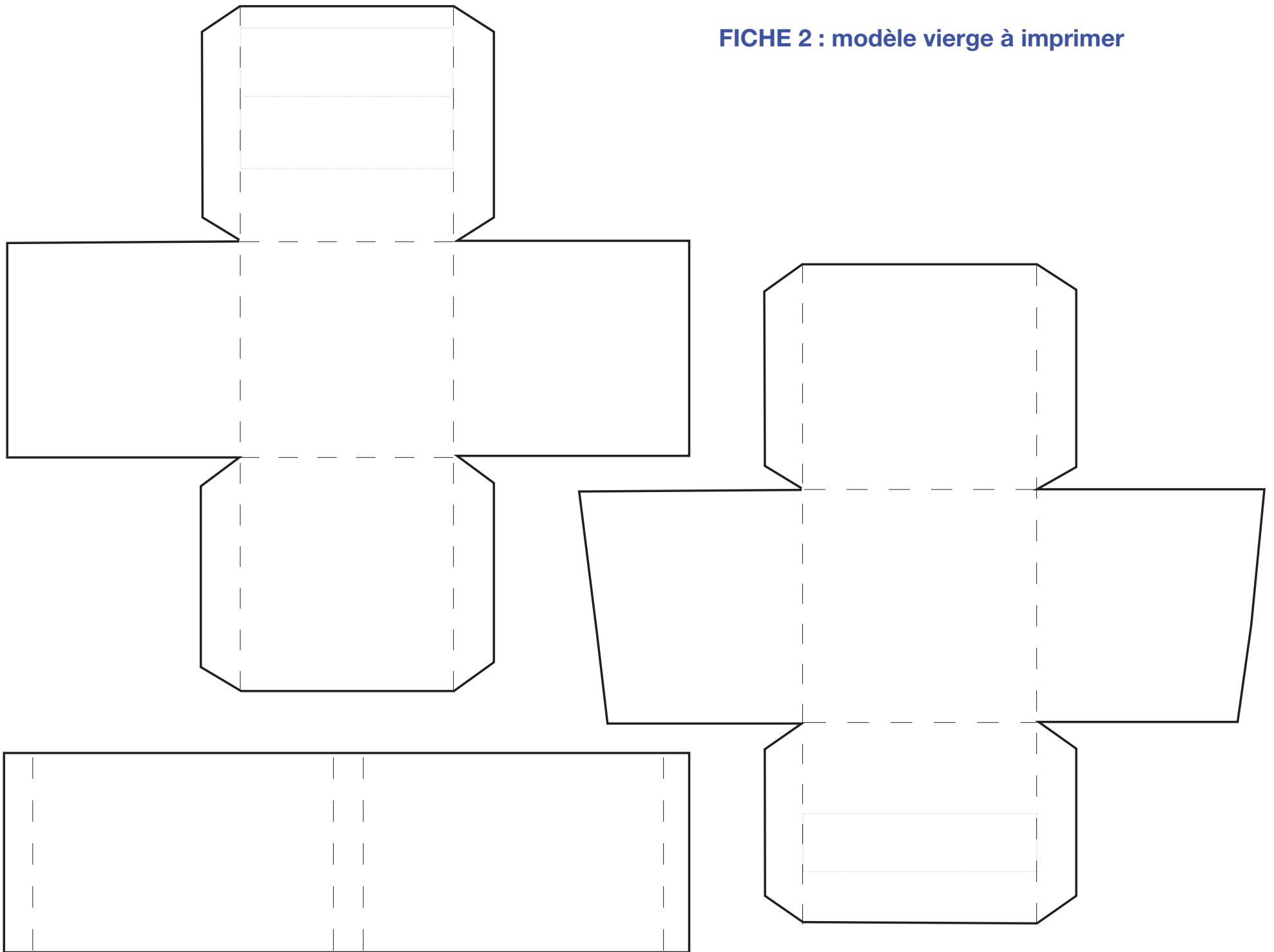


zone de dessin pour la forme des yeux à découper

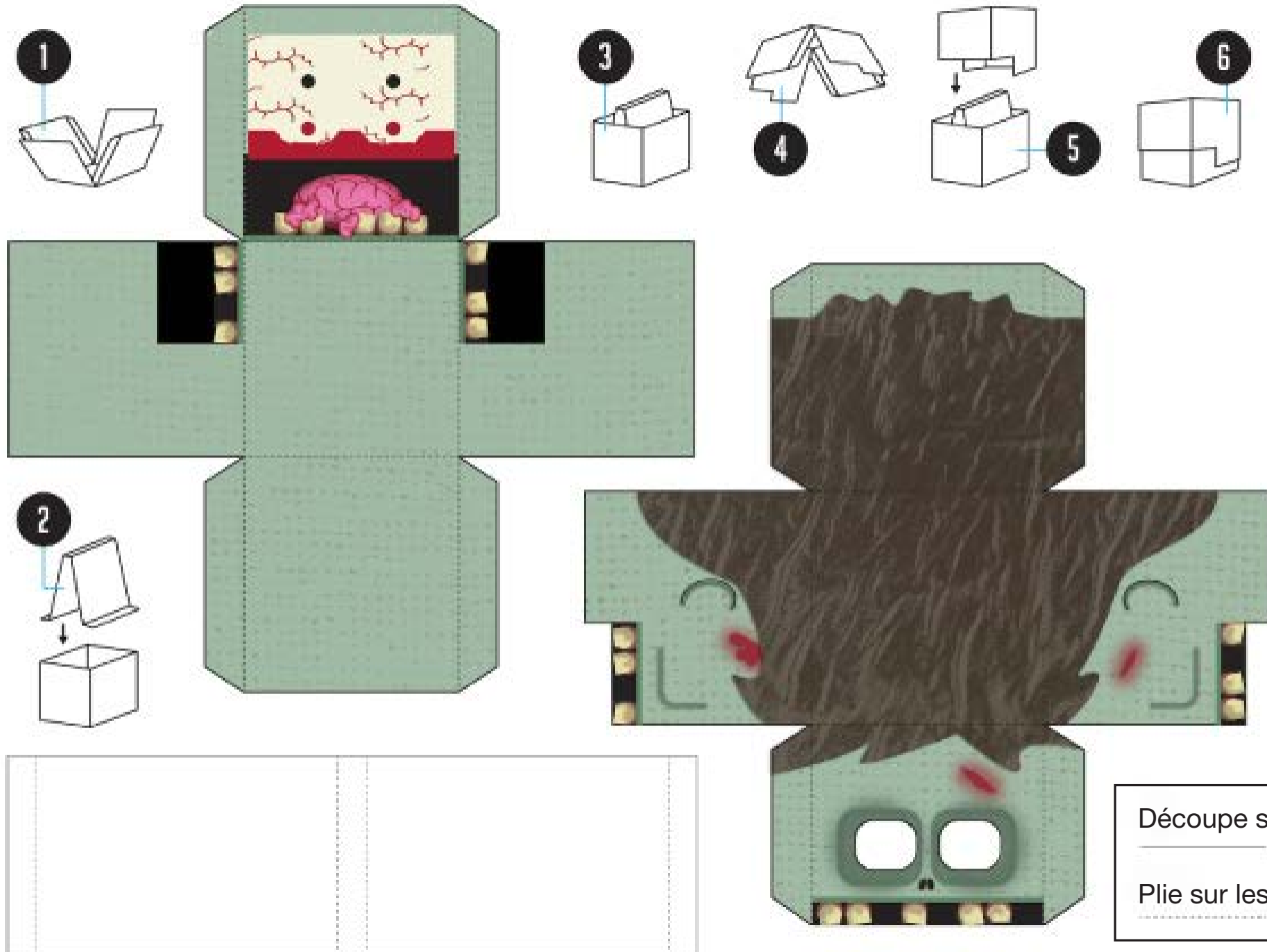
partie du dessus



FICHE 2 : modèle vierge à imprimer



FICHE 3 : le zombie (modèle à imprimer)

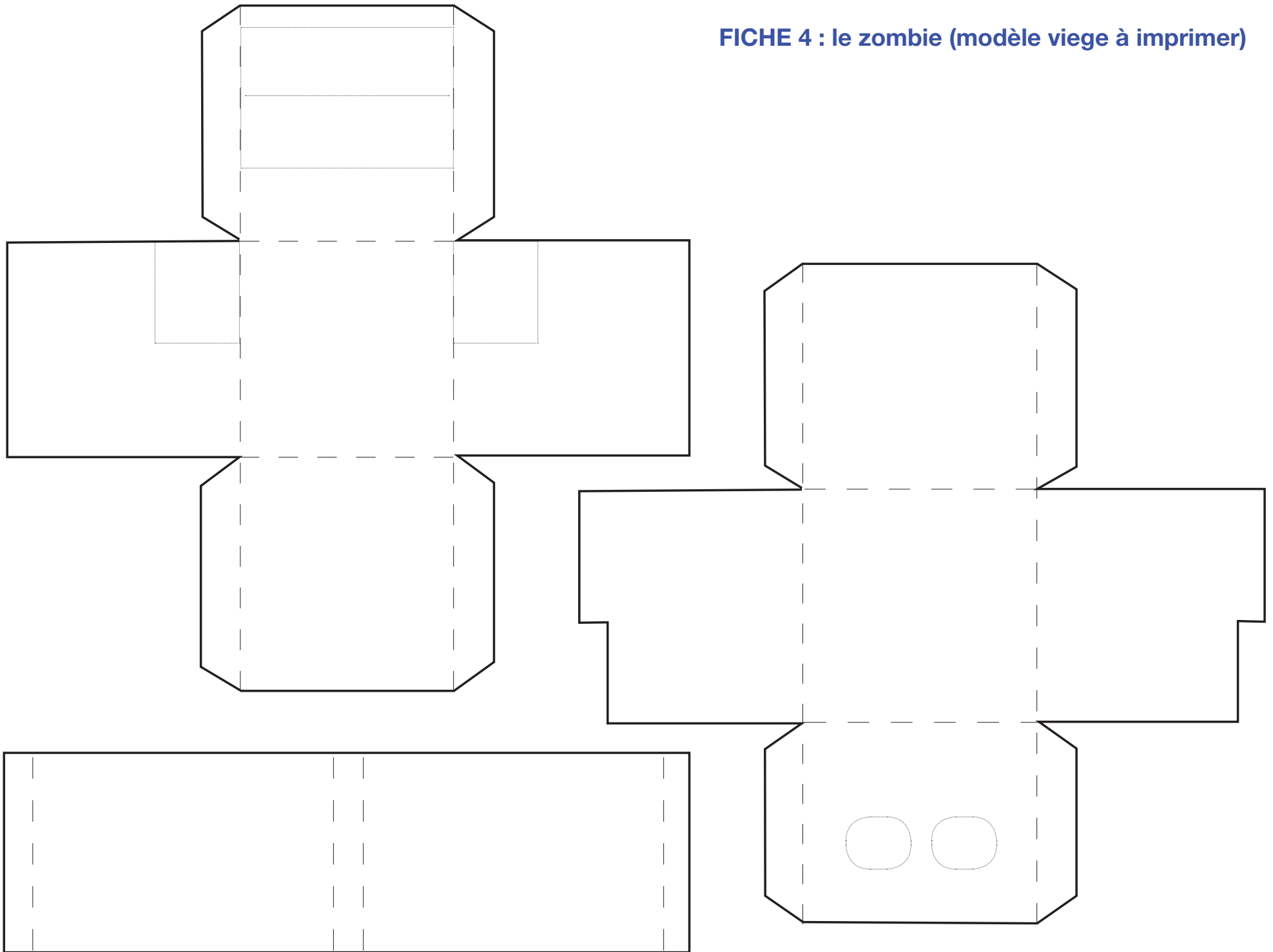


CONSIGNE

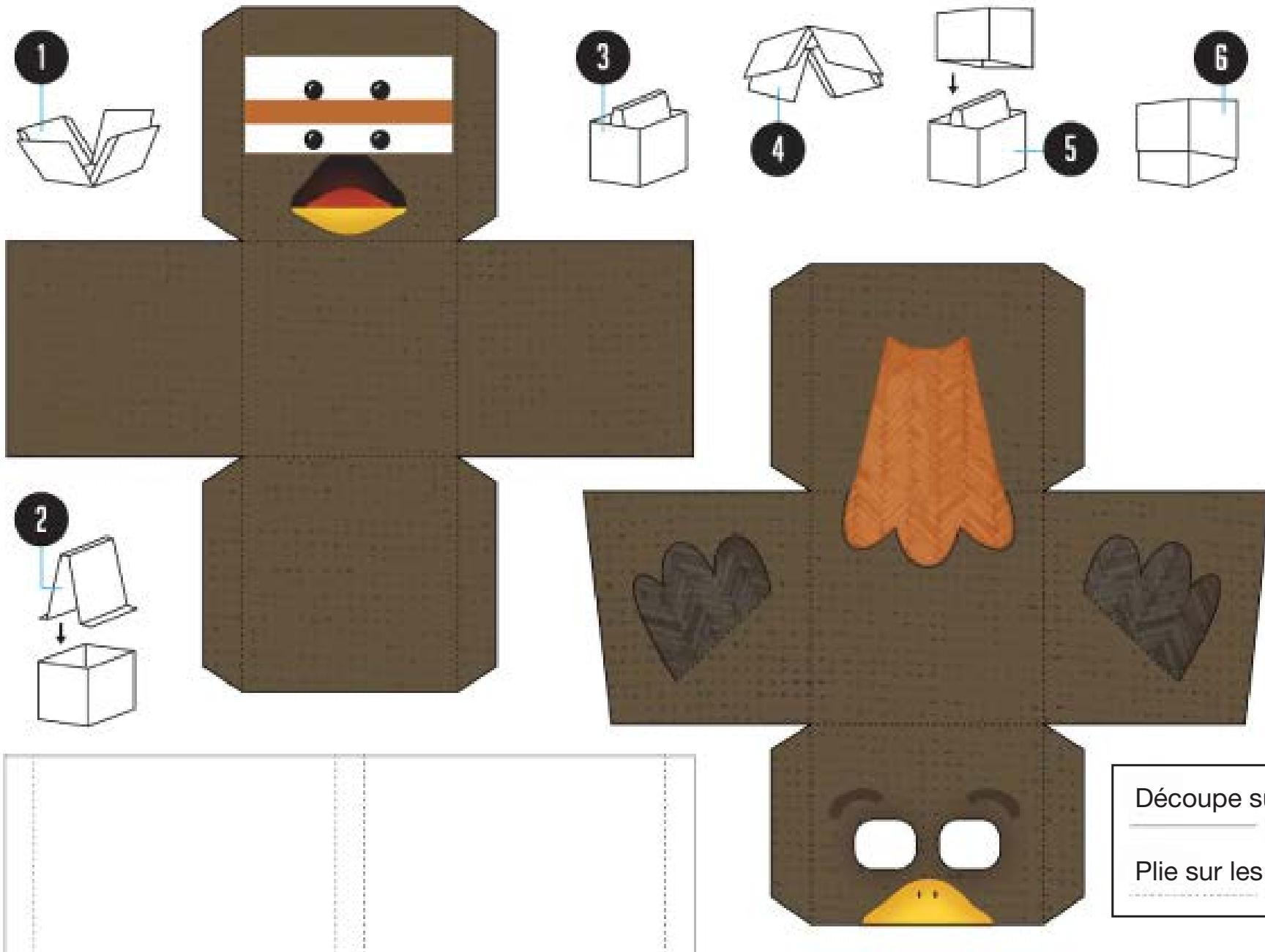
Découpe sur les lignes

Plie sur les pointillés

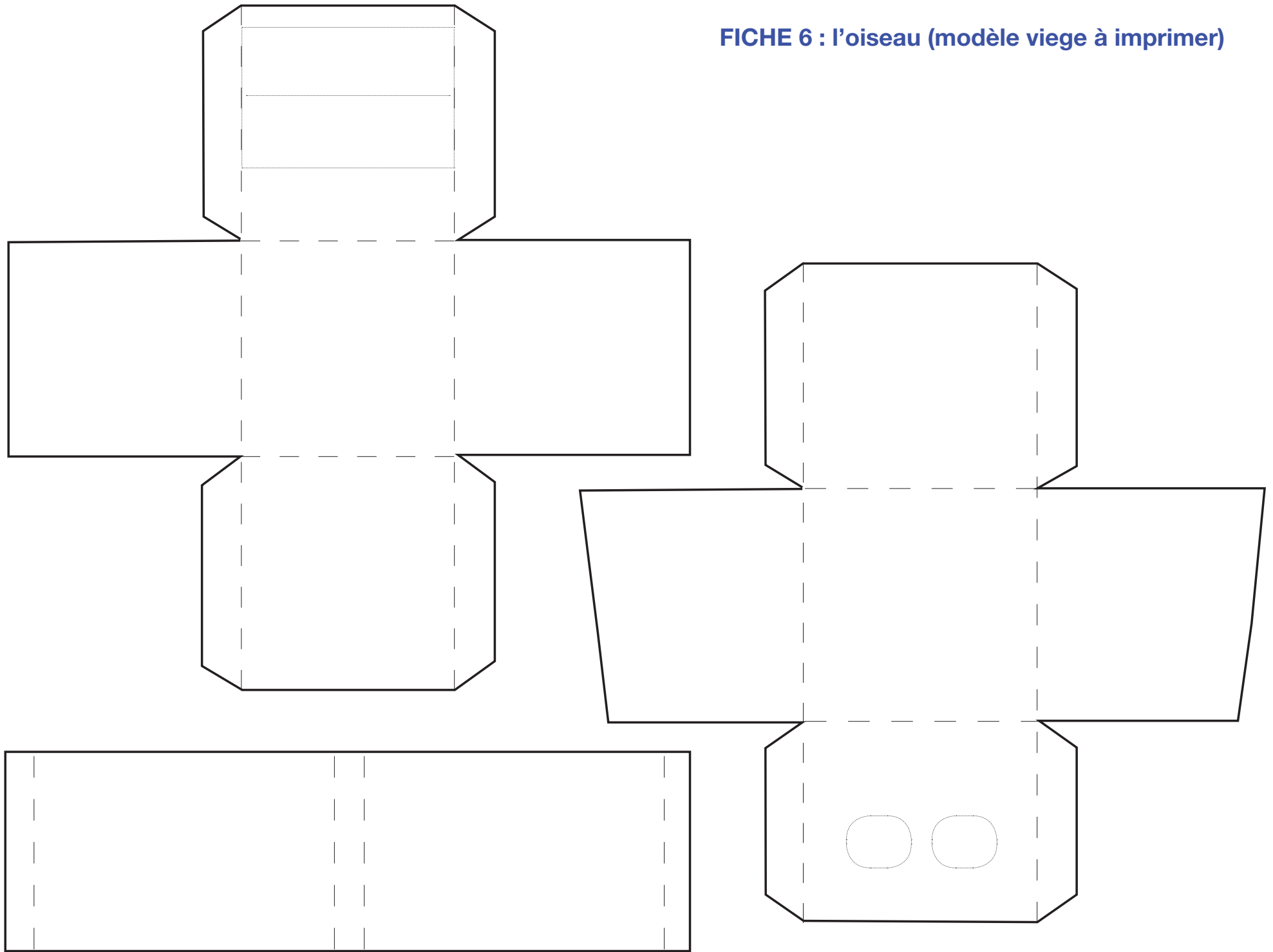
FICHE 4 : le zombie (modèle vierge à imprimer)



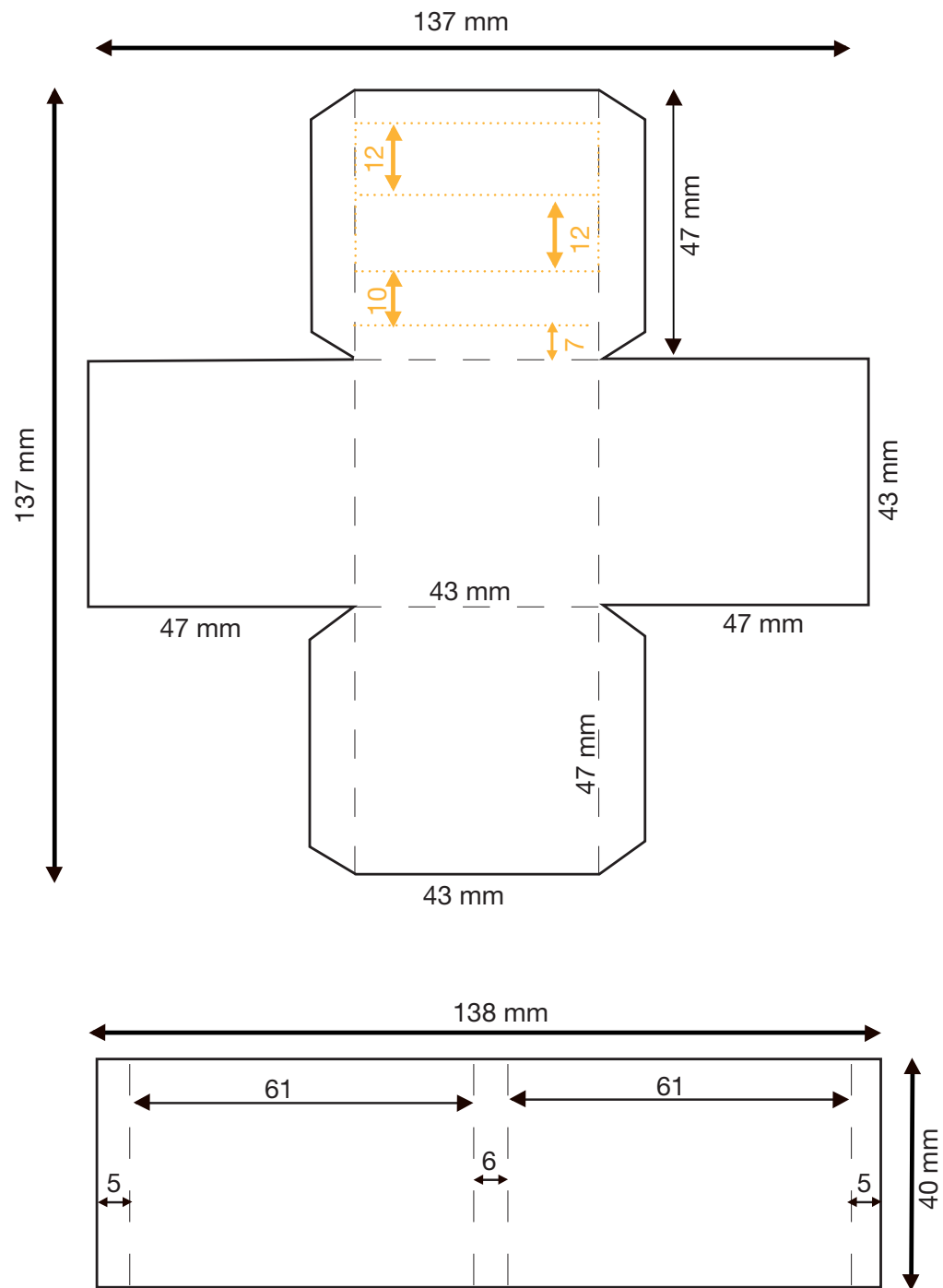
FICHE 5 : l'oiseau (modèle à imprimer)



FICHE 6 : l'oiseau (modèle viege à imprimer)



FICHE 7 : plans pour réaliser tes propres patrons sur feuille A4



Les mesures en orange indiquent les différentes zones de dessins pour les yeux et la bouche

Sois attentif à marquer la différence entre les traits continus et les traitillés

Compte 10 ou 15 mm pour la largeur des rabats (ce sera plus facile pour coller)

